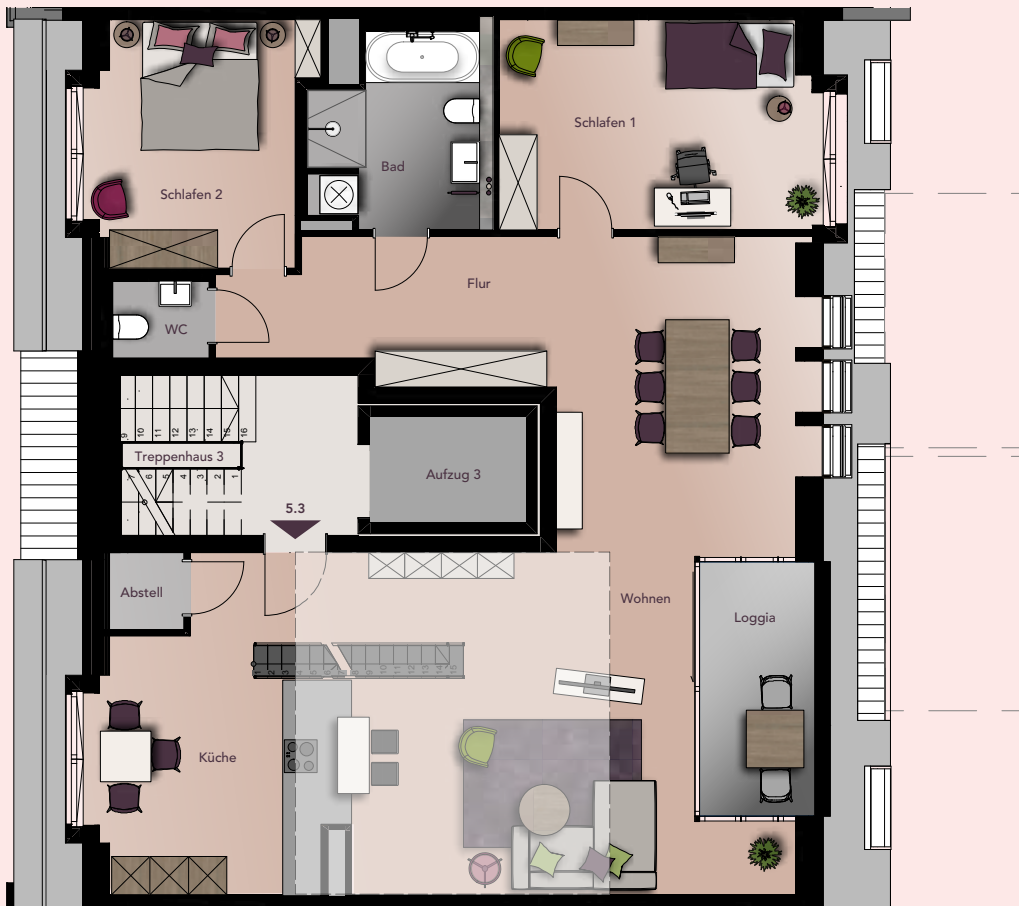


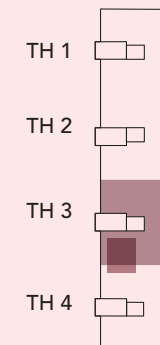
3-Zimmer-Wohnung mit Galerie | 5.3

5.OG | 139,23 m²



Wohnflächenaufstellung

Wohnen	50,25 m ²
Küche	18,85 m ²
Schlafen 1	16,00 m ²
Schlafen 2	11,79 m ²
Bad	7,95 m ²
WC	1,71 m ²
Flur	10,76 m ²
Abstellraum	1,33 m ²
Loggia 7,26 m ² (zu 50% angerechnet)	3,63 m ²
Wohnfläche, 5.OG	122,27 m²
<hr/>	
+ Galerie	16,96 m ²
Wohnfläche, gesamt	139,23 m²



0 1 3m

