

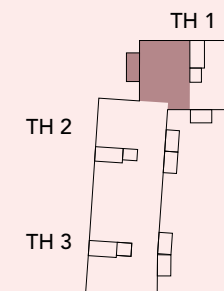
1.2
Wohnung
mit Balkon

1.OG | 110,20 m² | 3 Zimmer



Wohnflächenaufstellung

Eingang	4,17 m ²
Essen	29,92 m ²
Kochen	9,12 m ²
Bad	10,33 m ²
Schlafen	18,79 m ²
Wohnen	18,80 m ²
Arbeit/Gast	10,23 m ²
Abstellfläche	2,70 m ²
Balkon (50% von 12,28 m ²)	6,14 m ²
Wohnfläche, gesamt	110,20 m²



0 1 3m

Künstlerische Darstellung. Die abgebildeten Grundrisse sind nicht exakt maßstabsgetreu.
 Die eingezeichnete Beispiel-Möblerungen ist nicht Bestandteil des Angebotes.