

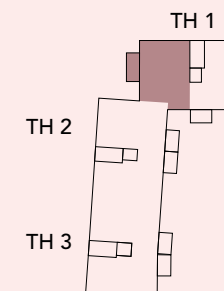
## 4.2 Wohnung mit Balkon

4.OG | 110,29 m<sup>2</sup> | 3 Zimmer



### Wohnflächenaufstellung

Eingang	4,17 m <sup>2</sup>
Essen	30,11 m <sup>2</sup>
Kochen	9,12 m <sup>2</sup>
Bad	10,29 m <sup>2</sup>
Schlafen	18,58 m <sup>2</sup>
Wohnen	18,80 m <sup>2</sup>
Arbeit/Gast	10,23 m <sup>2</sup>
Abstellfläche	2,85 m <sup>2</sup>
Balkon (50% von 12,28 m <sup>2</sup> )	6,14 m <sup>2</sup>
<b>Wohnfläche, gesamt</b>	<b>110,29 m<sup>2</sup></b>



0 1 3m

Künstlerische Darstellung. Die abgebildeten Grundrisse sind nicht exakt maßstabsgetreu.  
Die eingezeichnete Beispiel-Möblerungen ist nicht Bestandteil des Angebotes.